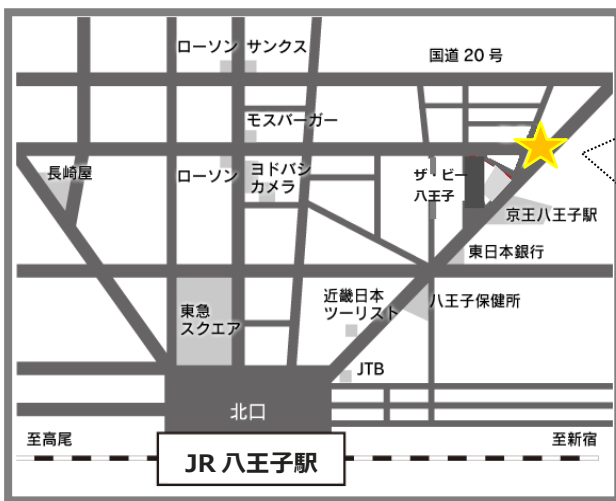


- ▶NPO法人クロスジョブ（グループ本部） <http://www.crossjob.or.jp/>  
クロスジョブ堺 クロスジョブ阿倍野 クロスジョブ梅田
- ▶NPO法人クロスジョブ神戸 <http://crossjob.jp/>
- ▶NPO法人クロスジョブ金沢 リエゾン <http://liaison501.web.fc2.com/>

## クロスジョブグループ 5 原則

- われわれは、事業者責任と努力を一層明確にするため、他の障害福祉サービスとの多機能事業型ではなく、就労移行支援事業のみに取り組みます。
  - ①事業所は、ハローワークに近い、オフィスビルに構える。
  - ②企業経験者をスタッフに配置し、企業支援を行う。
- われわれは、職業リハビリテーションとして、下記の共通した訓練に取り組みます。
  - ①アセスメントとジョブマッチングをベースとした支援
  - ②個別面談とグループワークの実施
  - ③ハローワークを活用した求職活動、企業と連携した職場実習の実施
- われわれは、就労支援を通じて必要に応じた行政への政策提言並びに協働事業を取り組むための特定非営利活動法人です。
- われわれは、互いに連携しあい、スタッフの支援力の向上と物心両面の幸福を追求します。
- われわれは、互いに独立した経営体です。

## 就労移行支援事業所 クロスジョブ東京



〒192-0046 東京都八王子市明神町 4-5-3  
橋捷ビル4階

- ▶ 京王八王子駅 徒歩1分
- ▶ JR 八王子駅 徒歩6分

Tel: 042-649-3637 Fax: 042-648-3598  
Mail: [crossjob@wakakusaf.com](mailto:crossjob@wakakusaf.com)



障害のある人  
×  
企業の架け橋に

「就職を希望していても1人では難しい」  
「就職したいけど、どこにいけばよいのかわからない」

まずは、“自分を知る”ことからスタートしませんか？

さまざまなプログラムを通じて、  
得意なこと、苦手なことを整理し、  
今のご自身にあったお仕事探しを、お手伝いします。

## 就労移行支援事業所

# クロスジョブ東京

(特定非営利活動法人 わかくさ福祉会)

## クロスジョブの就労移行支援の特色

### 1. 就職活動が中心

ハローワークに歩いて通える近さなので、週に1度 ハローワークに訪問し、求人いち早く対応します。



### 2. オフィスのような

#### 雰囲気

既存の福祉施設のような雰囲気を感ぜさせない訓練環境を整えています。



### 3. 個別相談を重視

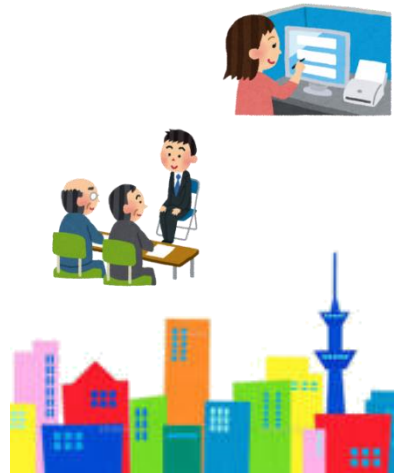
タイムリーな個別面談で、不安や疑問に応え、就職への目標、希望する支援内容を整理し、就職意欲を高めていきます。



## 事業概要

《訓練日時》  
月～金  
9:30～16:00  
《定員》  
20名

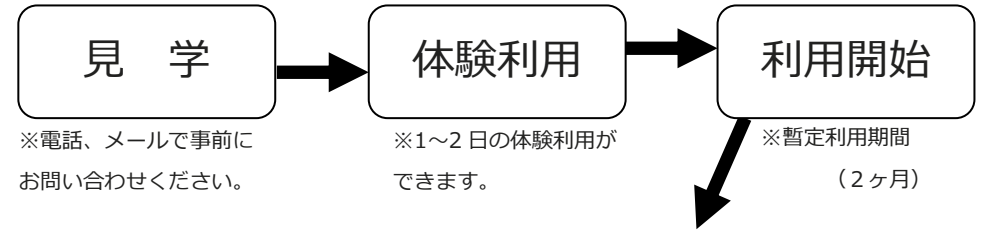
9:00	出社
9:30	朝礼
9:40	職業準備訓練
12:00	昼休み
13:00	職業準備訓練
15:30	清掃
15:40	終礼
16:00	退社



## 1週間の流れ(モデル)

	月	火	水	木	金
AM	軽作業	基礎学習	パソコン	グループワーク	就職活動 (ハローワーク)
PM	パソコン	事務補助	*スタッフ会議のため、お休み	軽作業	基礎学習

## ご利用の流れ



### 基礎訓練

・軽作業・基礎学習・パソコン・事務補助・清掃  
・グループワーク・施設外就労・セミナー等  
ビジネスマナーを初め、働く上で必要なスキル・知識・ルールやマナーを習得します。  
週1回の個別面談では、不安、できないこと、苦手なこと、ストレスを共有し、整理します。

### 職場実習

・企業見学・体験実習  
実際の企業現場で、体験実習を行い、得意なこと苦手なことを整理していきます。基礎訓練で学んだ働くルールやマナーの実践です。

### 就職活動

・履歴書作成・ハローワークを利用した就職活動  
・面接対策講座・雇用前実習  
・スタッフが本人に適した職場を開拓 等

### 就職決定

### 就職後の継続支援

・ジョブコーチ支援  
・就職者の会  
障害者就業・生活支援センター、区市町村障害者就労支援センター等と連携を図り、安定した就労生活をサポートできる体制を一緒に作っていきます。