

TALANT (タラント) とは

【TALANT (タラント)】とは、ギリシャ語で、**才能、能力、賜物 (プレゼント)** の意味。人には**才能・能力がプレゼント**されているという視点から、私たちは出発しています。障害も含めた個々の「才能・能力」を活かすことと、そのサポートをすることが、私たちに与えられたミッションです。

障害者就業・生活支援センターとは

当センターの事業は、「障害者雇用促進等に関する法律」の基づく事業です。実施主体は厚生労働省と東京都、運営主体は「NPO法人・わかかさ福祉会」が担います。地域支援機関（福祉、医療等）と連携を図り、登録された方の就業・生活面の支援を行います。

利用できる方は

原則的には、18歳以上の障害のある方（精神障害者保健福祉手帳、療育手帳、身体障害者手帳）で、一般就労を希望する方、またすでに一般就労されている方が対象となります。また、そのご家族の方や支援者、雇用されている事業所（雇用を検討している事業所）からのご相談にも応じます。

対象地域

八王子市・町田市・
日野市・多摩市・
稲城市の南多摩

地域に居住する方が対象です。

その他の地域（他県）の方は、まずはご相談ください。



受託法人 特定非営利活動 (NPO) 法人 わかかさ福祉会

●わかかさ福祉会が行っている事業

- ・地域活動支援センター事業（地域生活支援センターあくせす）
- ・障害者相談支援事業（地域生活支援センターあくせす）
- ・指定相談支援事業（地域生活支援センターあくせす）
- ・東京都精神障害者退院促進支援事業（地域生活支援センターあくせす）
- ・八王子市障害者居住支援事業（地域生活支援センターあくせす）
- ・就労移行支援事業（ジネス）
- ・東京都精神障害者共同作業所通所訓練事業（プレワーク、アイワークス）
- ・八王子市斎場・湯茶接待及び売店委託事業（わかかさ福祉会斎場部）

●わかかさ福祉会事業所連絡先

地域生活支援センターあくせす

〒192-0081八王子市横山町25-9 ツカキ・スクエア2F
TEL042-631-1022

ジネス（ディーブフォレスト）

〒192-0061八王子市平岡町4-2 TEL042-628-2707

プレワーク

〒193-0831八王子市並木町3-3 TEL042-686-0325

アイワークス

〒192-0934八王子市小比企町480-1サニーヒルいそま207
TEL042-636-9993

わかかさ福祉会斎場部

〒193-0933八王子市山田町1681-2 八王子斎場売店
TEL042-662-7094

法人本部

〒192-0061東京都八王子市平岡町4-2 ジネス内
TEL042-628-2707 FAX042-620-0086



障害者就業・生活支援センター

TALANT
タラント

《交通機関》

JR八王子駅
（北口より徒歩7分）

京王八王子駅
（西口より徒歩6分）

*建物の2階は「地域生活支援センター」です。

*駐車場は設備されていませんが、近くにコインパーキング場があります。

【住所】〒192-0081東京都八王子市横山町25-9
ツカキ・スクエア3F（エレベーター有）

【電話番号】042-648-3278

【FAX番号】042-648-3598

【メールアドレス】talant@mbe.nifty.com

【ホームページ】<http://homepage2.nifty.com/jinesu/>

JOB SUPPORT MISSION

障害者就業・生活支援センター

TALANT
タラント

与えられた能力
(タラント) を
活かすために

NPO法人 わかかさ福祉会

利用するまでの手続き

- 新規の方は、まずはお電話にてご連絡下さい。相談は予約制となります。また、継続的な支援を行うため登録制となっています。
- 登録する場合、関係機関（医療・福祉等の機関）より情報提供（同行・書類の提出）をしていただきます。※なお、関係機関がない方の場合、別途ご相談ください。

当センターの支援の特徴

<オープンでの就職>

障害者手帳を活用し、障害を隠さない形（オープン）での就職を推進します。

<準備訓練>

就労に向けて準備訓練が必要な方には、当センターと連携している施設等での準備訓練の紹介ができます。施設では、就職に向けたトレーニング、個別評価、課題分析をしてもらいます。

<他の支援機関との連携>

相談内容により、他の支援機関（生活支援センターや障害者職業センター等）の紹介もいたします。

費用

登録は**無料**です。
また登録期限は設けておりません。

※ただし実習先や研修先への交通費、昼食、その他利用に必要な経費は、自己負担となります。

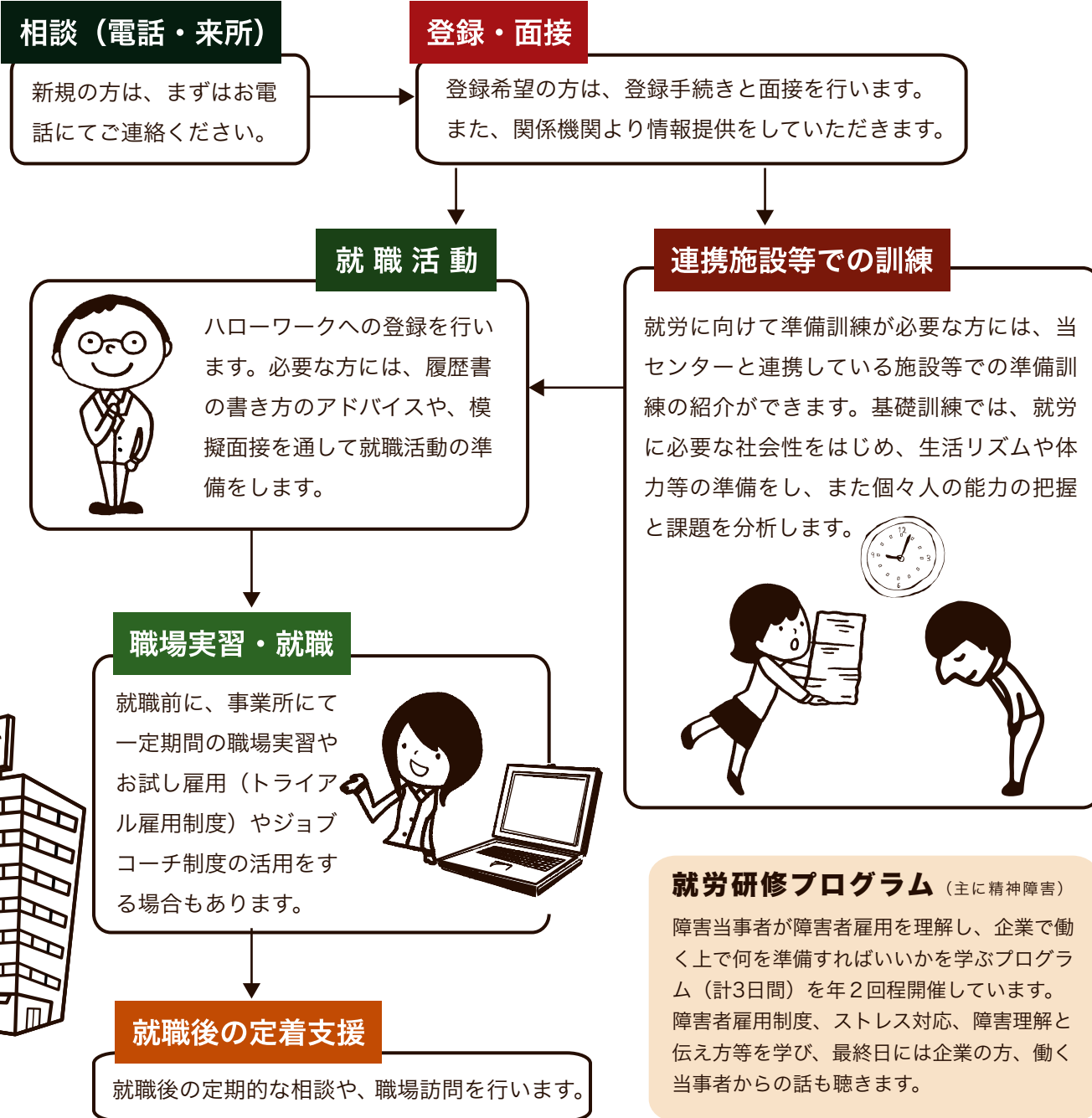
利用のご案内

相談時間：月曜から金曜日までの
10時から17時30分まで

閉所日：土・日・祝日及び年末年始休暇

相談：予約制です。まずはご連絡を下さい。
*緊急の場合、電話、ファックス、専用メールでの相談も受け付けいたします。

TALANT (タラント) の主な支援の流れ



就労研修プログラム（主に精神障害）
障害当事者が障害者雇用を理解し、企業で働く上で何を準備すればいいかを学ぶプログラム（計3日間）を年2回程開催しています。障害者雇用制度、ストレス対応、障害理解と伝え方等を学び、最終日には企業の方、働く当事者からの話も聴きます。